



TECNOSERVICE'21 srl

by Tinti Sergio
Via Carlo Pisacane, 134
61032 Fano (PU) Italy
P.IVA IT0200411413

Tel. +39 0721 805911
FAX +39 0721 809794
e-mail: staff@technochef.it
www.technochef.it
www.technochef.eu

Servizi e tecnologie per la ristorazione dal 1973 ... Services and Technologies for professional catering since 1973



CODICE	DESCRIZIONE	PREZZO/CONSEGNA
CD-A80/1B	Armadio Congelatore-Freezer Pasticceria, per 20 TEGLIE da mm 600x400, 1 Porta, Professionale, Temp.-10°/-22°C, Ventilato, ECOLOGICO in Classe D, Gas R290, V.230/1, Kw.1,00, Peso 150 Kg, dim.mm.810x715x2085h	

DESCRIZIONE PROFESSIONALE

ARMADIO CONGELATORE-FREEZER per PASTICCERIA, 1 Porta, It.650, Temp.-10°/-22°C, ECOLOGICO in Classe D:

- **Interno/esterno in acciaio inox AISI 304;**
- schiena esterna, fondo e interno vano tecnico in acciaio galvanizzato/colaminato;
- Angoli interni arrotondati per una facile pulizia;
- **Cremagliere e Guide in acciaio inox AISI 304;**
- Maniglia in acciaio inox AISI 304, spessore 2 mm;
- 1 porta autochiudente con fermo a 105°, cerniere a destra;
- Guarnizione porta a tripla camera, magnetica facilmente sostituibile;
- **Adatto al contenimento di 20 Teglie Pasticceria da mm 600x400;**
- **Refrigerazione ventilata** con flusso d'aria indiretto;
- **Sbrinamento a gas caldo/ elettrico (remoto);**
- **Evaporazione automatica** della condensa;
- Struttura monoscocca con **isolamento 75 mm** - CFC/HCFC free;
- Evaporatore trattato anticorrosione;
- Controllo elettronico, display a filo pannello;
- Realizzato con tecnologia FSS - Fast Service System - per un service facile e veloce;
- Predisposto per collegamento a sistema di supervisione remoto;
- **illuminazione a Led;**
- **Serratura con chiave;**
- **Piedini in acciaio inox AISI 304** regolabili h 100-150 mm.

DATI TECNICI:

- Capacità lorda 573 lt
- Range di temperatura -10°/-22°C
- Unità refrigerante Plug-In

- Classe efficienza energetica D
- Indice efficienza energetica: 59.5
- Consumo annuo: 1794 kW/h annum
- Consumo 24h: 4,915 kW/h/24h
- Classe climatica: 5
- Gas refrigerante ecologico R290
- Sbrinamento: A gas caldo
- Valvola Solenoide fornita di serie
- Potenza assorbita 1000 W
- Corrente assorbita 4,6 A
- Resa frigorifera 692 W* (Evap. -30°C Cond. +55°C)

In Dotazione:

- 20 coppie guida per teglie o griglie cm 60x40
- Illuminazione LED

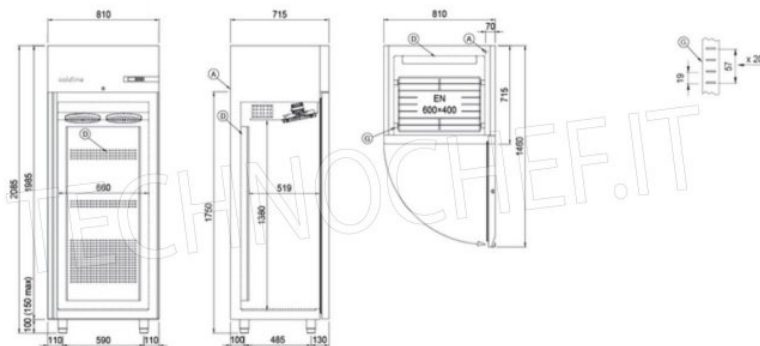
**MARCHIO CE
MADE IN ITALY**

SCHEDA TECNICA

Alimentazione elettrica	Monofase
Volts	V 230/1
Frequenza (Hz)	50
Potenza elettrica (Kw)	1,00
Peso lordo (Kg)	150
Larghezza (mm)	810
Profondità (mm)	715
Altezza (mm)	2085



Disegno tecnico



A: Uscita cavo alimentazione
G: Cremagliere

D: Diffusore flusso aria