



TECNOSERVICE'21 srl

by Tinti Sergio
Via Carlo Pisacane, 134
61032 Fano (PU) Italy
P.IVA IT0200411413

Tel. +39 0721 805911
FAX +39 0721 809794
e-mail: staff@technochef.it
www.technochef.it
www.technochef.eu

Servizi e tecnologie per la ristorazione dal 1973 ... Services and Technologies for professional catering since 1973



CODICE	DESCRIZIONE	PREZZO/CONSEGNA
CD-A90/1T	Armadio Congelatore-Freezer Pasticceria, per 20 TEGLIE da mm 600x800 o 40 TEGLIE da mm 600x400, 1 Porta, Professionale, Temp.-10°/-30°C, Ventilato, ECOLOGICO in Classe E, Gas R452A , V.230/1, Kw.1,18, Peso 180 Kg, dim.mm.810x1015x2085h	

DESCRIZIONE PROFESSIONALE

ARMADIO CONGELATORE-FREEZER per PASTICCERIA, 1 Porta, It.900 -- Temp.-10°/-30°C, -- Adatto al contenimento di 20 Teglie Pasticceria da mm 600x800 o 40 Teglie Pasticceria da mm 600x400 -- ECOLOGICO in Classe E:

- **Interno/esterno in acciaio inox AISI 304;**
- schiena esterna, fondo e interno vano tecnico in acciaio galvanizzato/colaminato;
- Angoli interni arrotondati per una facile pulizia;
- **Cremagliere e Guide in acciaio inox AISI 304;**
- Maniglia in acciaio inox AISI 304, spessore 2 mm;
- 1 porta autochiudente con fermo a 105°, cerniere a destra;
- Guarnizione porta a tripla camera, magnetica facilmente sostituibile;
- **Refrigerazione ventilata** con flusso d'aria indiretto;
- **Sbrinamento a gas caldo/** elettrico (remoto);
- **Evaporazione automatica** della condensa;
- Struttura monoscocca con **isolamento 75 mm** - CFC/HCFC free;
- Evaporatore trattato anticorrosione;
- Controllo elettronico, display a filo pannello;
- Realizzato con tecnologia FSS - Fast Service System - per un service facile e veloce;
- Predisposto per collegamento a sistema di supervisione remoto;
- **illuminazione a Led;**
- **Serratura con chiave;**
- **Piedini in acciaio inox AISI 304** regolabili h 100-150 mm.

DATI TECNICI:

- Capacità lorda 872 lt
- **Range di temperatura -10°/-30°C**
- Unità refrigerante Plug-In

- **Classe efficienza energetica: E**
- Indice efficienza energetica: 83,6
- Consumo annuo: 3813 kW/h annuo
- Consumo 24h: 10,447 kW/h/24h
- Classe climatica: 5
- **Gas refrigerante ecologico R452A**
- Sbrinamento: A gas caldo
- Valvola Solenoide fornita di serie
- Potenza assorbita 1180 W
- Corrente assorbita 6,2 A
- Resa frigorifera 751 W* (Evap. -30°C Cond. +55°C)

In Dotazione:

- **20 coppie guida per teglie o griglie** cm 60x80 oppure 40 teglie o griglie cm 60x40
- Illuminazione LED

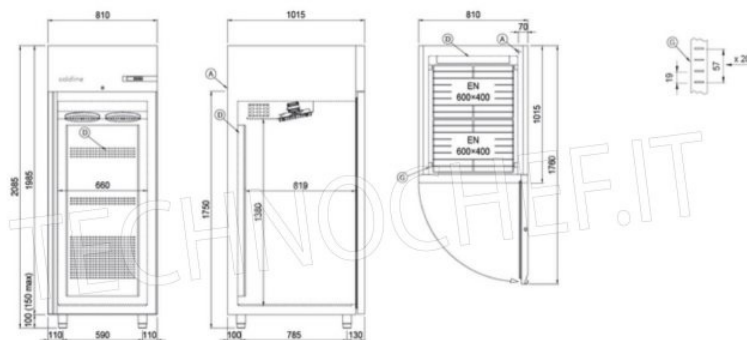
**MARCHIO CE
MADE IN ITALY**

SCHEDA TECNICA

Alimentazione elettrica	Monofase
Volts	V 230/1
Frequenza (Hz)	50
Potenza elettrica (Kw)	1,18
Peso lordo (Kg)	180
Larghezza (mm)	810
Profondità (mm)	1015
Altezza (mm)	2085



Disegno tecnico



A: Uscita cavo alimentazione
G: Cremagliere

D: Diffusore flusso aria