



TECNOSERVICE'21 srl

by Tinti Sergio  
Via Carlo Pisacane, 134  
61032 Fano (PU) Italy  
P.IVA IT0200411413

Tel. +39 0721 805911  
FAX +39 0721 809794  
e-mail: staff@technochef.it  
[www.technochef.it](http://www.technochef.it)  
[www.technochef.eu](http://www.technochef.eu)

Servizi e tecnologie per la ristorazione dal 1973 ... Services and Technologies for professional catering since 1973



CODICE	DESCRIZIONE	PREZZO/CONSEGNA
EM-POCKETDISPLAY	MACCHINA CONFEZIONATRICE SOTTOVUOTO EUROMATIC a CAMPANA da BANCO, CAMERA mm.260x300x160h, BARRA SALDANTE da 250 mm, POMPA VUOTO da 6/7,2 metri/cubi/ora, V.230/1, Kw. 0,35, Peso Kg.32, dim.mm.360x400x400h	<b>€ 1.318,31 + IVA</b> € 1.608,34 IVA incl. <b>Spedizione in Italia: calcolata nel carrello</b> <b>Consegna:</b> da 4 a 9 giorni

#### DESCRIZIONE PROFESSIONALE

#### MACCHINA CONFEZIONATRICE SOTTOVUOTO a CAMPANA da BANCO, con BARRA SALDANTE da 250 mm:

- **Realizzata in acciaio inox;**
- **Camera vuoto da mm 260x300x160h**, realizzata in **acciaio inox** stampata in unico pezzo con angoli arrotondati per la massima igiene e facilità di pulizia;
- **Barra saldante da mm 250, estraibile;**
- **Ciclo di saldatura rapido e con tempo regolabile;**
- ciclo vuoto a scelta: a tempo o in percentuale con avvio automatico alla chiusura della campana e riapertura automatica a fine ciclo;
- **Pompa vuoto da 6/7,2 metri/cubi/ora;**
- Coperchio vasca trasparente con sollevamento automatico
- Vanta di una **scheda elettronica estremamente dettagliata e dotata di tutte le funzioni più utili per ottimizzare la performance:**
- **19 programmi modificabili e personalizzabili;**
- **1 programma per la marinatura della carne;**
- **Doppio sensore "vuoto + liquidi";**
- **Barra saldante a pistoni**, completamente priva di cablaggi per una gestione ottimale e sicura della pulizia della vasca;
- **Sistema di autopulizia/riscaldamento della pompa** per una gestione ottimale della confezionatrice, con relativa riduzione dei tempi e costi di manutenzione;
- **Funzione STEPVAC** per la realizzazione del vuoto di prodotti liquidi all'interno delle tradizionali buste sottovuoto;
- **Funzione GASTROVAC** per la realizzazione del vuoto esterno in contenitori GN;
- **Funzione EXTRAVAC**, che offre una seconda fase di vuoto della durata di 5 secondi (particolarmente indicata per la carne macinata e disossata);
- **Funzione della saldatura rinforzata** per la sigillatura di sacchetti spessi e/o sacchetti contenenti prodotti liquidi/umidi;

- **Arresto/saldatura rapida;**
- Carter con apertura a 90° per facilitare l'accesso all'interno della confezionatrice;
- PIANALI di riempimento di serie;
- Cerniere regolabili;
- Predisposizione per kit gas inerte (optional);
- Possibilità di extra vuoto sino al 99,9% per prodotti molto umidi;  
**Nota:** Possibilità di **vuoto esterno** con **l'utilizzo di buste goffrate**, (come visibile in foto).

#### OPTIONAL/ACCESSORI

- possibilità di **vuoto in contenitori esterni** o **bacinelle gastro-norm** mediante apposito kit (Cod. EMTUBOGN).
- predisposizione per **kit gas inerte** (Cod. EMGAS INERTE).
- **Stampante di Etichette** (Cod. EMST).
- **Barra Saldante con Sollevamento a Pistone** (Cod. EMBSP).
- **Barra saldante con taglio eccedenza Buste** (sfrido), Cod. EMTS.
- Barra saldante aggiuntiva (Cod. EMBS).
- Barretta Ferma campana (EMBF).
- **Piano Inclinato** per confezionamento liquidi (Cod. EMPI).
- Carrello di Supporto (Cod. EMCR).

**Marchio CE**  
**Made in ITALY**

#### SCHEDA TECNICA

<b>Alimentazione elettrica</b>	Monofase
<b>Volts</b>	V 230/1
<b>Frequenza (Hz)</b>	5060
<b>Potenza elettrica (Kw)</b>	0,35
<b>Peso netto (Kg)</b>	32
<b>Larghezza (mm)</b>	360
<b>Profondità (mm)</b>	400
<b>Altezza (mm)</b>	400

#### ACCESSORI/OPTIONAL

CODICE/FOTO	DESCRIZIONE	PREZZO/CONSEGNA
-------------	-------------	-----------------

**€ 24,99 + IVA**

€ 30,49 IVA incl.

**Spedizione in Italia:** calcolata nel carrello

**Consegna:** da 4 a 9 giorni

**EM-BF**



**TECHNOCHEF - Fermacampana, Mod.BF**  
 Barretta ferma campana

**€ 85,74 + IVA**

€ 104,60 IVA incl.

**Spedizione in Italia:** calcolata nel carrello

**Consegna:** da 4 a 9 giorni

**EM-PI**



**Piano inclinato, Mod.PI**  
 Piano inclinato per confezionamento liquidi, adatto per macchine confezionatrici a campana

**€ 102,01 + IVA**

€ 124,45 IVA incl.

**Spedizione in Italia:** calcolata nel carrello

**Consegna:** da 3 a 6 giorni

**EM-TUBOGN**

**Tubo con manicotto adattatore in contenitori gastro**



Tubo con manicotto adattatore in contenitori gas

**€ 270,19 + IVA**

€ 329,63 IVA incl.

**Spedizione in Italia:** calcolata nel carrello

**Consegna:** da 4 a 9 giorni

**EM-BS**



**TECHNOCHEF - Barra saldante aggiuntiva, Mod.BS**  
Barra saldante aggiuntiva

**€ 242,57 + IVA**

€ 295,94 IVA incl.

**Spedizione in Italia:** calcolata nel carrello

**Consegna:** da 4 a 9 giorni

**EM-GSR**



**Gas inerte, Mod.GSR**  
Kit gas inerte per macchine sottovuoto a campana

**€ 282,20 + IVA**

€ 344,28 IVA incl.

**Spedizione in Italia:** calcolata nel carrello

**Consegna:** da 4 a 9 giorni

**EM-CR**



**Carrello Supporto Macchina, Mod.CR**  
Carrello di supporto

**€ 363,26 + IVA**

€ 443,18 IVA incl.

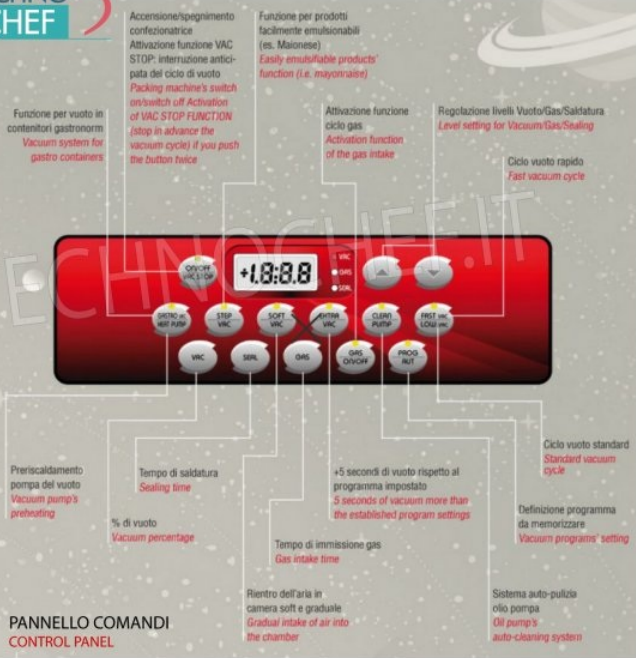
**Spedizione in Italia:** calcolata nel carrello

**Consegna:** da 4 a 9 giorni

**EM-ST**



**TECHNOCHEF - Stampante di etichette, Mod.ST**  
Stampante di etichette per macchine confezionatrici a campana



**STANDARD FUNCTIONS PER CONFEZIONATRICI A CAMPANA**  
**STANDARD FUNCTION ONLY FOR CHAMBER MACHINES**

 <p>Pannello multifunzione digit Multifunction digit panel</p>	 <p>Sistema autopulizia olio Oil made auto cleaning system</p>	 <p>Pannello comandi a totale tenuta contro umidità Waterproof control Panel</p>	 <p>Carter apribile a 90° 90° openable carter</p>	 <p>Saldatura con pistoni senza cavi Sealing with cableless pistons</p>
 <p>Vasca inox con angoli stondati senza saldature Entirely printed stainless steel vacuum chamber, with internal round corners</p>	 <p>Connessione per attacco gastrovac Connection for the gastrovac system</p>	 <p>Set tavole di riempimento in polietilene Polyethylene filling squares set</p>	 <p>Soft vacuum elettronico Electronic soft vacuum</p>	



Saldatura con pistoni senza cavi / Cableless sealing with pistons





VUOTO ESTERNO CON BUSTE GOFFRATE



**OPTIONAL PER CONFEZIONATRICI A CAMPANA**  
**OPTIONALS ONLY FOR CHAMBER MACHINES**



Installazione gas inerte  
Arrangement for idle gas



Installazione stampante  
Printer installation



Pompa Busch  
Busch Pump



Sensore di vuoto  
Vacuum sensor



Barra sigillante aggiuntiva  
Extra Sealing Bar



Taglio Eccessenza  
Exceeding cutting bar



Vasca doppia altezza per  
confezionamento liquidi (BASICI)  
Special double height vacuum chamber  
to pack liquids (BASICI)



Sistema bloccaggio campana  
Lid Hook



Carrello supporto macchina  
Chariot on wheels



Piano inclinato per liquidi  
Inclined plane for liquids



Tensione e frequenza speciale  
Voltage and speciale frequency