



CODICE	DESCRIZIONE	PREZZO/CONSEGNA
TCF375-000600	Armadio Congelatore-Freezer per Gelato, 1 Porta, per 27 VASCHEFFE da lt 5, Professionale, lt.650, Temp. -10°/ -22°C, Ventilato, ECOLOGICO in Classe D, Gas R290, V.230/1, Kw.1,00, Peso 150 Kg, dim.mm.810x715x2085h	

DESCRIZIONE PROFESSIONALE
ARMADIO CONGELATORE-FREEZER 1 Porta, lt.650, Temp.-10°/-22°C, ECOLOGICO in Classe D, Linea ICE:

- L'armadio Ice nasce dall'esigenza di **conservare gelato, semifreddi, mousse e monoporzioni**. La tecnologia Ice ti affianca quotidianamente per mantenere **sempre perfetta la qualità del tuo gelato artigianale**;
- **Interno/esterno in acciaio inox AISI 304**;
- Schiena esterna, fondo esterno e interno vano tecnico in acciaio galvanizzato/colaminato;
- Angoli interni arrotondati per una facile pulizia;
- **Cremagliere e Guide in acciaio inox AISI 304**;
- **Maniglia in acciaio inox AISI 304**, spessore 2 mm;
- **1 porta autochiudente** con fermo a 105°, cerniere a destra;
- Guarnizione porta a tripla camera, magnetica facilmente sostituibile;
- **Capacità massima bacinelle gelato:**
 - **8 bacinelle lt.7,1** (36x16,5x15 cm);
 - **27 bacinelle lt.5** (36x16,5x12 cm);
 - **22 bacinelle lt.5,4** (36x25x8 cm);
 - **24 carapine lt. 7,3** (Ø20x25 cm);
 - **48 carapine lt.3,9** (Ø20x12,5 cm);
- **Refrigerazione ventilata** con flusso d'aria indiretto;
- **Sbrinamento a gas caldo/ elettrico** (remoto)
- **Evaporazione automatica** della condensa;
- Struttura monoscocca con **isolamento 75 mm** - CFC/HCFC free;
- **Controllo elettronico, display a filo pannello**;
- Realizzato con tecnologia FSS - Fast Service System - per un service facile e veloce;
- Vano unico per supporti EN60x40

- illuminazione a Led;
- Serratura con chiave;
- Piedini in acciaio inox AISI 304 regolabili h 100-150 mm.

DATI TECNICI:

- Capacità lorda 573 lt
- Range di temperatura -10°-22°C
- Unità refrigerante Plug-In
- Classe efficienza energetica D
- Indice efficienza energetica: 59.5
- Consumo annuo: 1794 kW/h annum
- Consumo 24h: 4,915 kW/h/24h
- Classe climatica: 5
- Gas refrigerante ecologico R290
- Valvola Solenoide fornita di serie
- Potenza assorbita 1000 W
- Corrente assorbita 4,6 A
- Resa frigorifera 692 W* (Evap. -30°C Cond. +55°C)
- Consumo annuo 1794 kWh

In Dotazione:

- 8 coppie guida per griglie 60x40 cm
- 8 griglie plastificate 60x40 cm

**MARCHIO CE
MADE IN ITALY**

SCHEDA TECNICA

Alimentazione elettrica	Monofase
Volts	V 230/1
Frequenza (Hz)	50
Potenza elettrica (Kw)	1,00
Peso lordo (Kg)	150
Larghezza (mm)	810
Profondità (mm)	715
Altezza (mm)	2085



Caratteristiche principali



Fondo modulare
Consente l'installazione su ruote, piedini, zoccolo fisso o mobile.



Isolamento 75 mm
Spessore isolamento 75 mm CFC/HCFC free.



Serratura e fermo porta
Porte autochiodanti reversibili con fermo a 105° dotate di serratura con chiave.



Guarnizioni sostituibili ad alta tenuta
Geometria a tripla camera con innovativa mescola D7, efficacia d'isolamento superiore del 35% rispetto alle tradizionali.



Versioni Plug-In o Remoto
Motore a bordo o posizionamento remoto dell'unità condensante per un ambiente di lavoro fresco e silenzioso.



Doppia porta
L'installazione della doppia porta (optional) evita gli sbalzi termici e favorisce il mantenimento della temperatura.



Ventilatore Intelligente
I ventilatori si arrestano automaticamente all'apertura della porta per evitare l'aspirazione di aria calda dall'esterno.

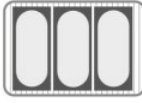


Guide e cremagliere
Le cremagliere con foratura ad assola consentono un facile riposizionamento delle guide.

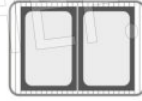
Tutto lo spazio che serve per conservare il gelato



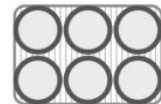
Ice 650 I.
P armadio 715 mm
Griglia 60x40 cm



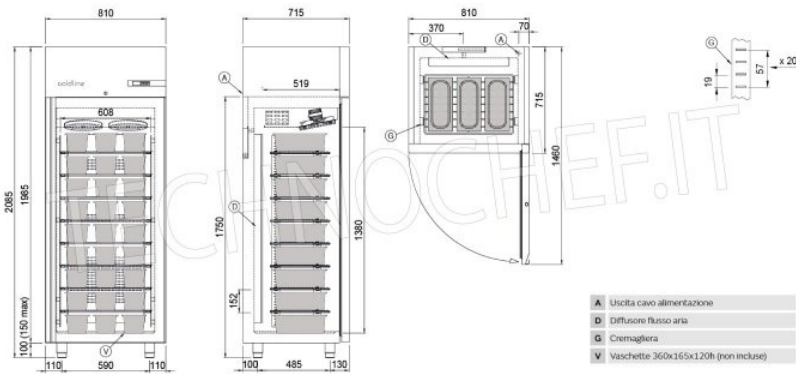
18 bacinelle 7,1 l. 27 bacinelle 5 l.
(36x16,5x15 cm) (36x16,5x12 cm)



22 bacinelle 5,4 l.
(36x25x8 cm)



24 carapine 7,3 l. 48 carapine 3,9 l.
(Ø20x25 cm) (Ø20x12,5 cm)



- A Uscita cavo alimentazione
- D Diffusore flusso aria
- G Cremagliera
- V Vaschette 360x165x120h (non incluse)

	Dimensioni	N°
	360x165x120 mm	27
Bacinella	360x250x80 mm	22
	360x165x150 mm	18
Carapina	Ø 200x200x125 mm	48
	Ø 200x200x250 mm	24